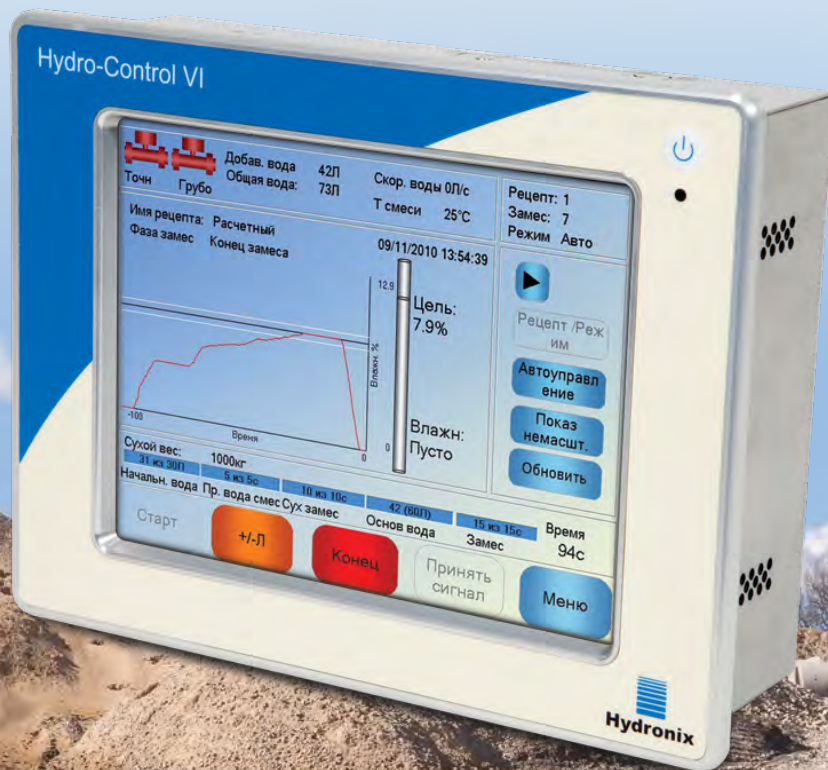


Hydronix

Система с сенсорным экраном для управления подачей воды при производстве бетона

Hydro-Control VI



БЕТОН : ЗАПОЛНИТЕЛИ : АСФАЛЬТ

Hydro-Control VI

Система с сенсорным экраном и интуитивно понятным интерфейсом для управления подачей воды при производстве бетона

Hydro-Control VI представляет собой автономное устройство, предназначенное для управления влажностью при производстве бетона. Панель группового управления можно подсоединить к устройству по последовательному каналу RS232 для передачи информации о циклах смешивания и дистанционного выбора рецептуры. Для обновления данных устройства можно использовать USB-карту памяти..

Hydro-Control VI легко интегрируется в систему и прост в использовании, имеет цветной дисплей, который обеспечивает четкое отображение данных о состоянии циклов смешивания и обновляемое графическое отображение содержания влаги. Сенсорный экран завершает интуитивно понятный интерфейс устройства.

Выбор режима добавления воды обеспечивает оптимальную эффективность для всех рецептов.



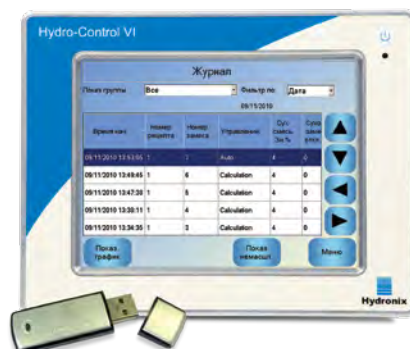
Характеристики

- Компактность и эффективность: устройство можно использовать для любых областей применения бетоносмесителей
- Цветной сенсорный ЖК-дисплей с интуитивно понятным интерфейсом и диагональю 8,4 дюйма
- Дистанционное подключение для диагностики и технической поддержки
- Непосредственная замена для устройств Hydro-Control V
- Дисплей с четкой индикацией обеспечивает непрерывное графическое представление данных о влажности и о состоянии цикла смешивания. Возможность выбора различных экранов: журнал смешивания, диагностика датчиков и др
- Универсальное устройство с возможностью выбора режимов управления добавлением воды в бетоносмеситель. Можно выбрать наиболее подходящий режим для любой рецептуры смешивания
- Подробная информация о смешивании позволяет проводить тщательный анализ
- Непосредственный обмен данными бетоносмесителей с датчиками влажности Hydronix
- Интеграция системы – интерфейс RS232 позволяет считывать номер рецептуры и данные из основной системы управления. Простая установка с использованием входов/выходов устройства
- Поддержка добавления утяжеленной воды



Простое управление данными

Обновление, резервное копирование и восстановление через USB-разъем



Типовая установка



Цифровые входы:

запуск/возобновление, добавление цемента, пауза/сброс, импульсный вход счетчика расхода воды, полный водяной бак, дополнительные 8 входов для выбора рецептуры

Цифровые выходы:

быстрая подача воды (включается клапан грубой подачи), точная подача воды (включается клапан точной подачи), подмешивание, предварительное увлажнение выполнено, смешивание выполнено, аварийный сигнал, полный водяной бак

Возможности подключения



Соединение устройства Hydro-Control с датчиками Hydronix

Комплексная система управления влажностью в смесительных установках



Режимы работы

Режим AUTO (Автоматический):

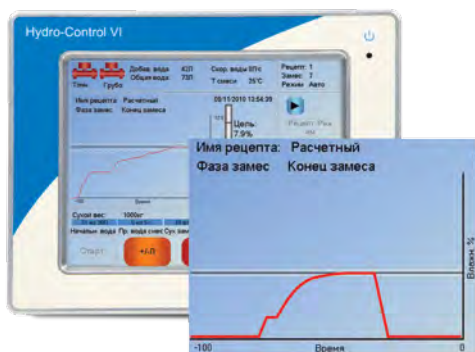
Самый простой режим работы, предназначенный для постепенного добавления воды, необходимой для достижения заданной влажности. Интуитивно понятные и простые в настройке параметры обеспечивают добавление необходимого количества воды. На скорость и точность работы в режиме AUTO не влияют колебания массы замеса.

Режим CALC (Расчет):

В этом режиме объем воды, который необходимо добавить в бетоносмеситель, рассчитывается на основе влажности сухих материалов в бетоносмесителе. Режим CALC позволяет добавлять воду в один прием с максимальной скоростью. Режим CALC обеспечивает гибкий контроль влажности и однородности массы даже при колебаниях скорости подачи воды.

Режим AUTO

Постепенная подача воды



Режим CALC

Добавление воды «в один прием»



Технические сведения

Конструкция

Корпус: нержавеющая сталь
Сенсорный экран: цветной ЖК-дисплей с диагональю 8,4 дюйма

Операционная система компьютера

Windows XP Embedded

Крепление

Устройство можно установить на панели оператора или в стальном корпусе Hydronix.

Источник питания

24 В=, 1,25 А (30 Вт) для питания контроллера Hydro-Control и датчика (если подсоединен). Электропитание полевых устройств необходимо обеспечивать с помощью отдельного источника питания.

Связь

Соединение с системой группового управления через интерфейс RS232 для обновления рецептов и передачи команд управления.

Соединение с датчиком бетоносмесителя через интерфейс RS485.

Порт Ethernet.

Рабочая температура

0–40 градусов С.

Подсоединение датчика

Датчики Hydro-Mix или Hydro-Probe Orbiter компании Hydronix можно подсоединить к контроллеру Hydro-Control с помощью экранированного кабеля с двумя витыми парами (4 жилы) с сечением проводников 22 AWG (0,35 мм²) длиной до 100 м.

Модули входа/выхода

Предусмотрено 7 модулей цифровых выходов и 5 модулей цифровых входов. Доступны стандартные конфигурации для источников питания 110 В~ или 24 В=. Возможны изменения в соответствии со спецификацией заказчика.

Дополнительная плата расширения

Необходимо для системы утяжеления воды или для выбора рецептуры с помощью интерфейса, отличного от RS232.

8 входов для дистанционного выбора рецептуры с помощью цифровых, бинарных или двоично-десятичных данных плюс аналоговый вход для системы утяжеления воды.

Дополнительный аналоговый вход и выходы для модернизации системы в будущем.

USB-подключение

Возможность подключения USB-карт памяти для резервного копирования и восстановления рецептов и для резервного копирования данных журнала смешивания.

Рецептуры

До 32 000

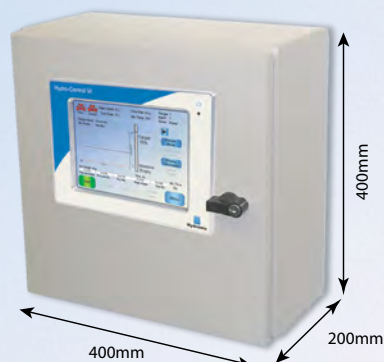
Совместимость с предыдущими версиями

Контроллер Hydro-Control VI полностью совместим с устройствами Hydro-Control V (HC05).

Сертификация на соответствие требованиям по безопасности

Устройство соответствует требованиям стандартов МЭК/EN 61010-1: 2001 и ANSI/UL 61010-1, вторая редакция.

Стальной кожух (дополнительно)



Hydronix

Головной офис –
Великобритания:

Тел: +44 (0)1483 468900
Факс: +44 (0)1483 468919

Email: enquiries@hydronix.com

Центральная Европа и Южная
Африка:

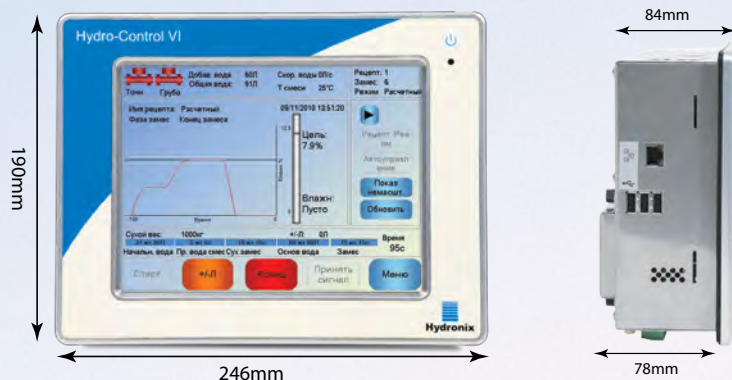
Tel: + 49 2563 4858

Франция:

Tel: + 33 652 04 89 04

Северная и Южная Америка,
Испания и Португалия:

Tel: 888-887-4884 (toll free)
or +1 231-439-5000



Номер детали

Описание

HC06-110V	Hydro-Control VI – конфигурация входа/выхода 110 В, требуется питание 24 В=
HC06-24V	Hydro-Control VI – конфигурация входа/выхода 24 В, требуется питание 24 В=
HC06C	Hydro-Control VI – пользовательская конфигурация входа/выхода, требуется питание 24 В=
0116	Источник питания мощностью 30 Вт (питание для контроллера Hydro-Control и подсоединенного датчика Hydronix)
0180	Плата расширения Hydro-Control VI (требуется для системы утяжеления воды и выбора рецептуры по цифровому каналу)
0170	Корпус для настенного монтажа блока управления Hydro-Control IP66 (NEMA4)
0190	Шкаф управления (предварительно смонтированный для удобства подключения к проводке на месте эксплуатации)
0175	USB-разъем для монтажа на панели
0176	Флэш-карта CF системы замены
0177	Карта для хранения данных для замены
0179	Дополнительное защитное покрытие для сенсорного экрана
C6EW	Возможность продления срока гарантии до 4 лет

www.hydronix.com.ru